

AGOSTO 2017

copub

CENTRO DE OPINIÓN PÚBLICA
UNIVERSIDAD DE BELGRANO

SEGUINOS EN:  



PERCEPCIÓN DE LA INSEGURIDAD

Centro de Opinión Pública de la Universidad de Belgrano

SONDEO DE OPINIÓN

Percepción de la Inseguridad

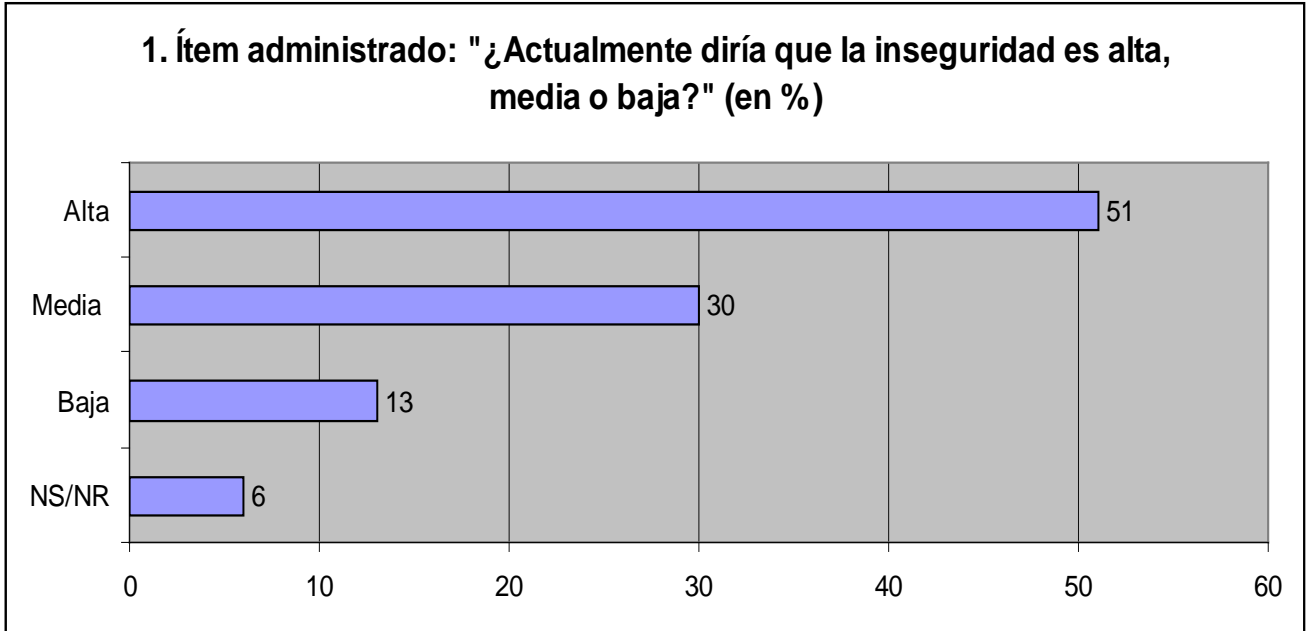
I. CONSIDERACIONES PRELIMINARES

La percepción del delito que predomina entre los ciudadanos permite conocer el clima de opinión dominante con respecto a uno de los problemas que, desde hace ya algunos años, se posiciona entre los más relevantes y centrales de la agenda pública: la inseguridad.

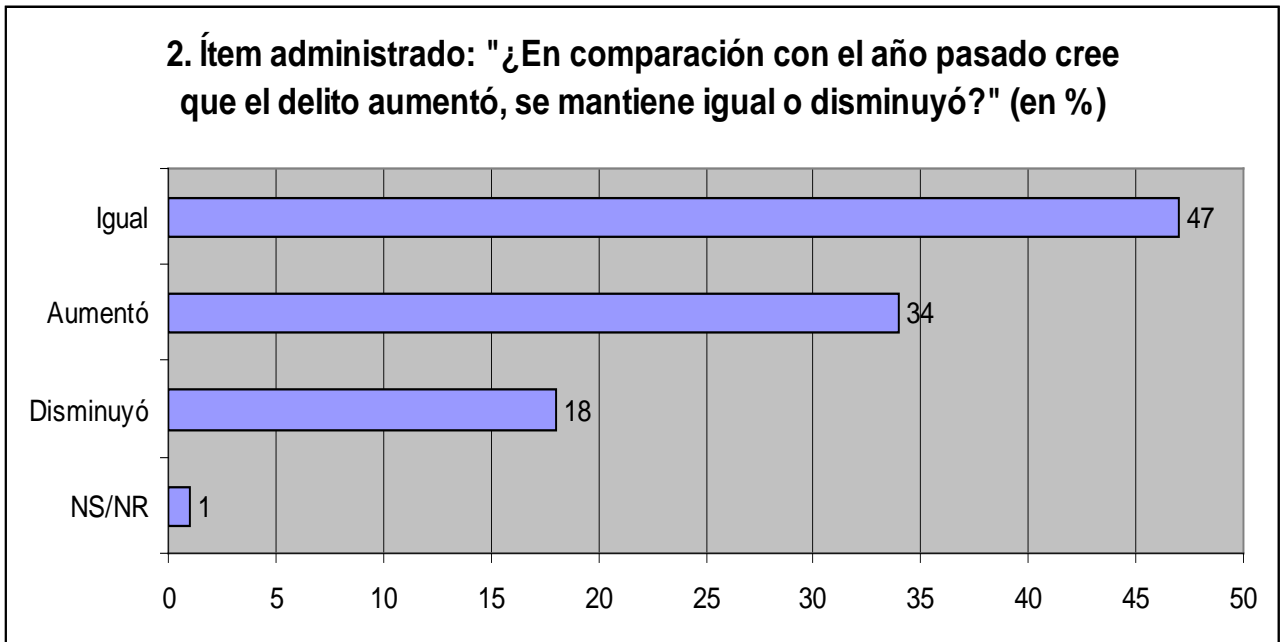
Siguiendo la tradición iniciada en 2006, el *Centro de Opinión Pública de la Universidad de Belgrano* llevó a cabo por 12^o año consecutivo un sondeo que indaga en las percepciones que prevalecen acerca del problema de la inseguridad, las repercusiones y modificaciones que produce en los hábitos y en la vida cotidiana, así como las principales causas a las que se atribuye el delito, entre otras cuestiones.

II. PRINCIPALES RESULTADOS

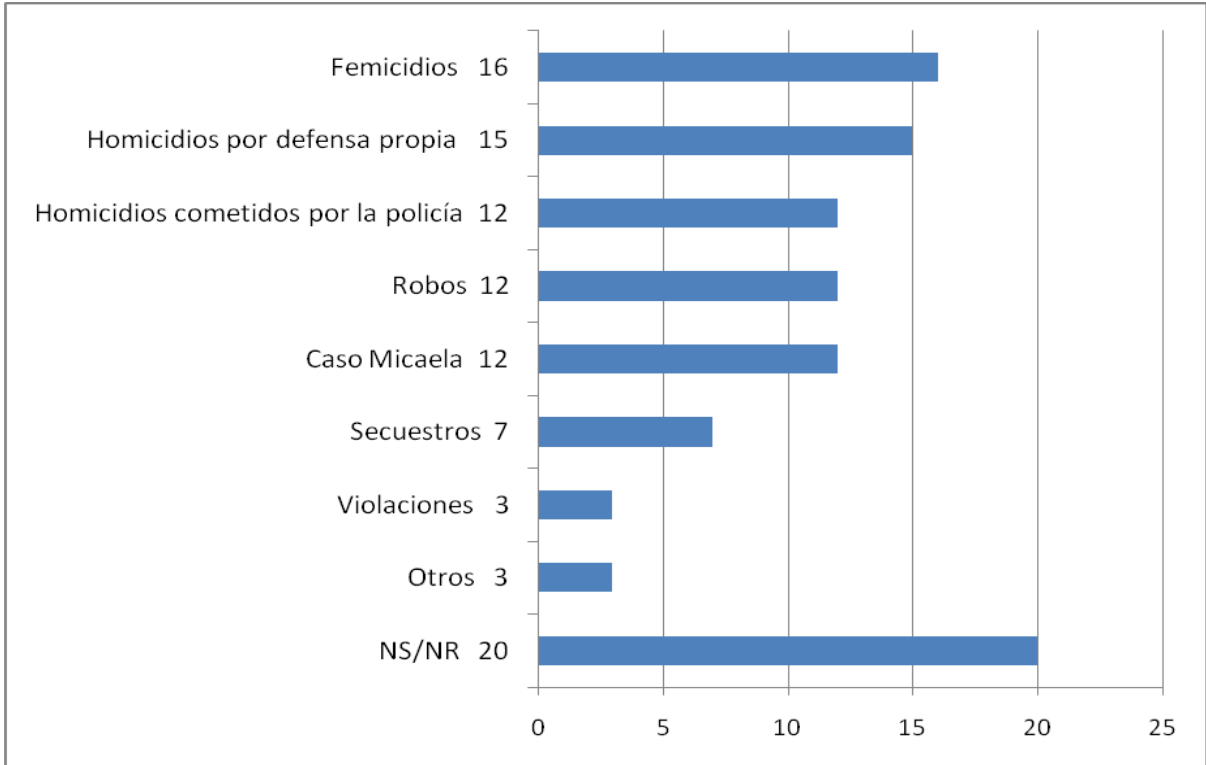
1. Ítem administrado: "¿Actualmente diría que la inseguridad es alta, media o baja?"



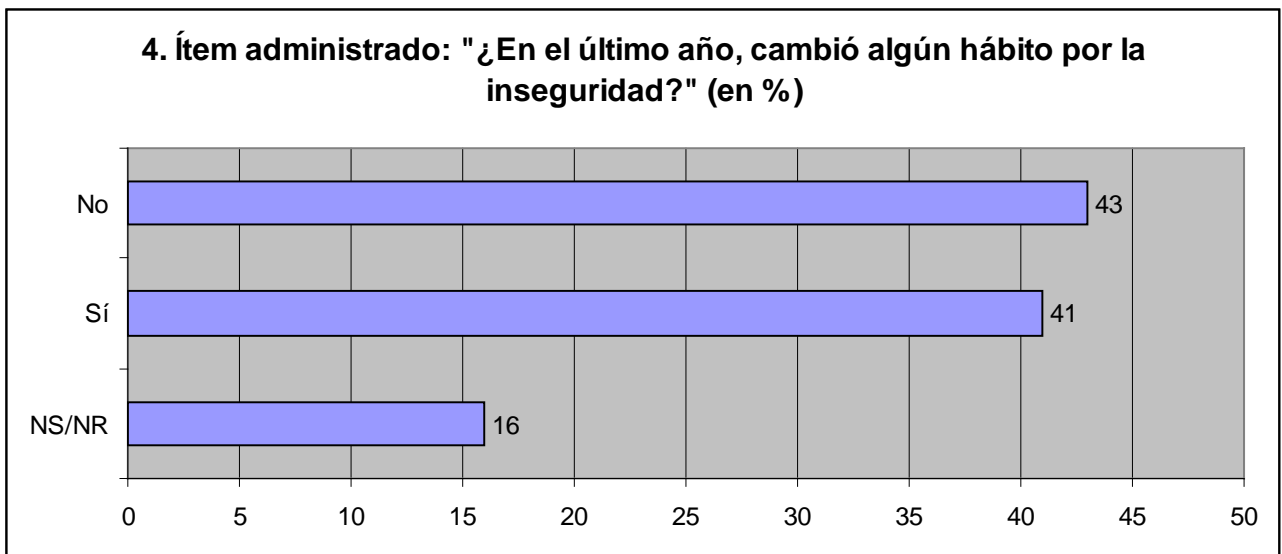
2. Ítem administrado: "¿En comparación con el año pasado cree que el delito aumentó, se mantiene igual o disminuyó?"



3. Ítem administrado: "¿Recuerda en particular alguno de los delitos que se han cometido en nuestro país en el último año?" (en %)

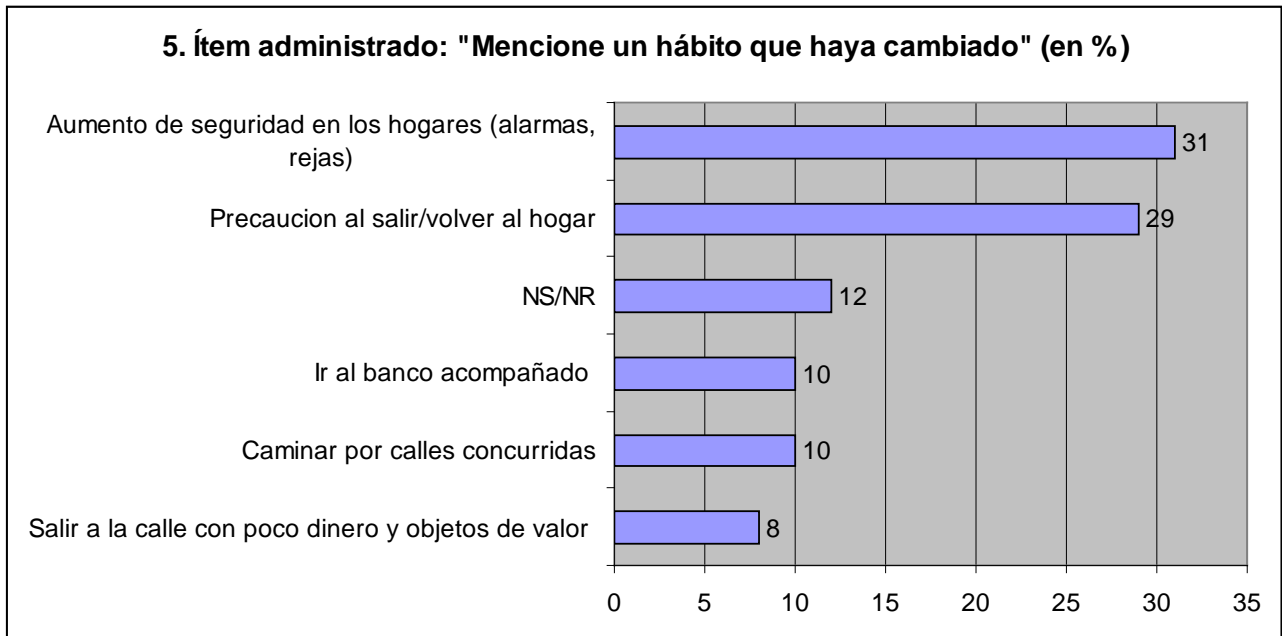


4. Ítem administrado: "¿En el último año, cambió algún hábito por la inseguridad?"

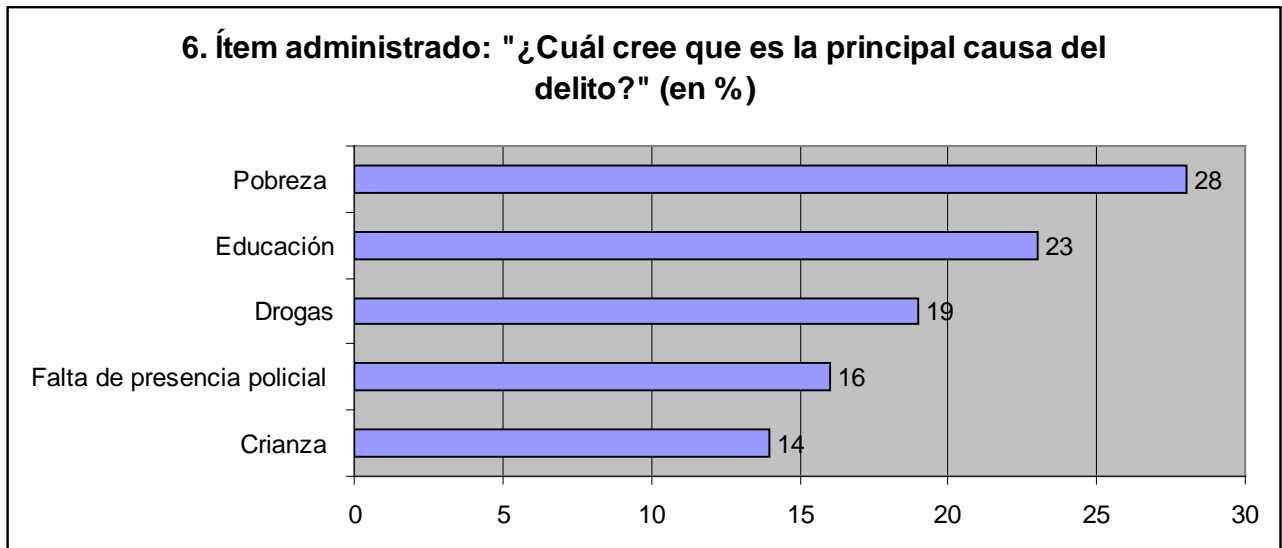


LA PREGUNTA 5 FUE REALIZADA A LOS QUE RESPONDIERON "SÍ" EN LA PREGUNTA 4

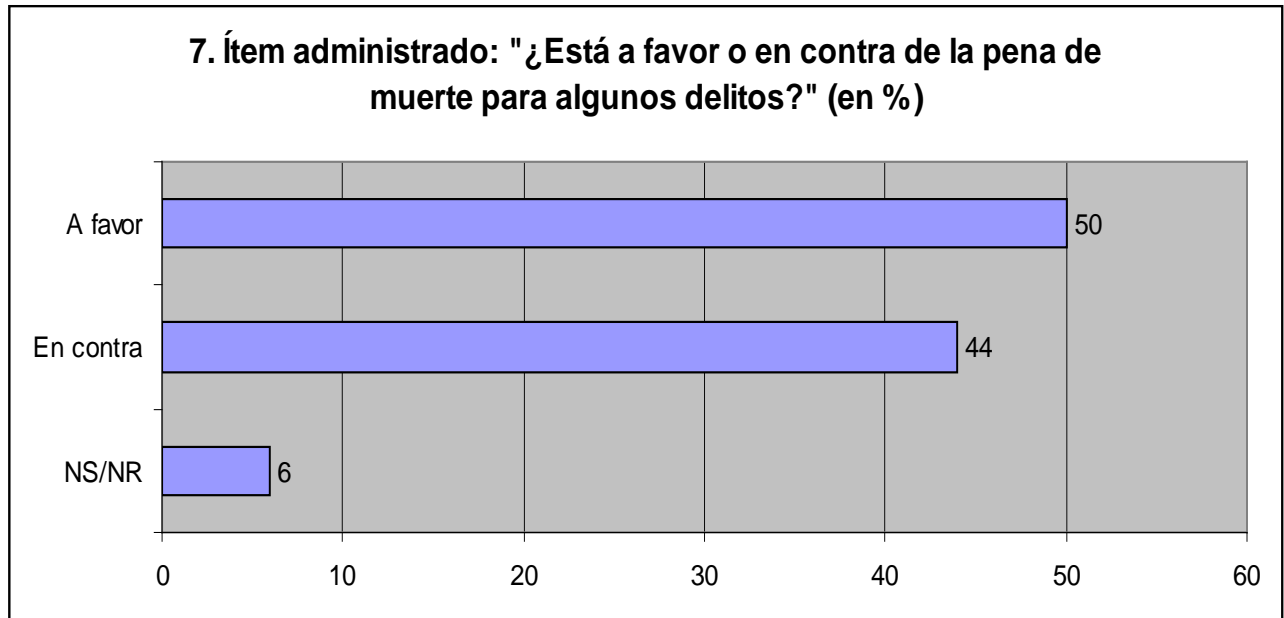
5. Ítem administrado: "Mencione un hábito que haya cambiado" (en %)



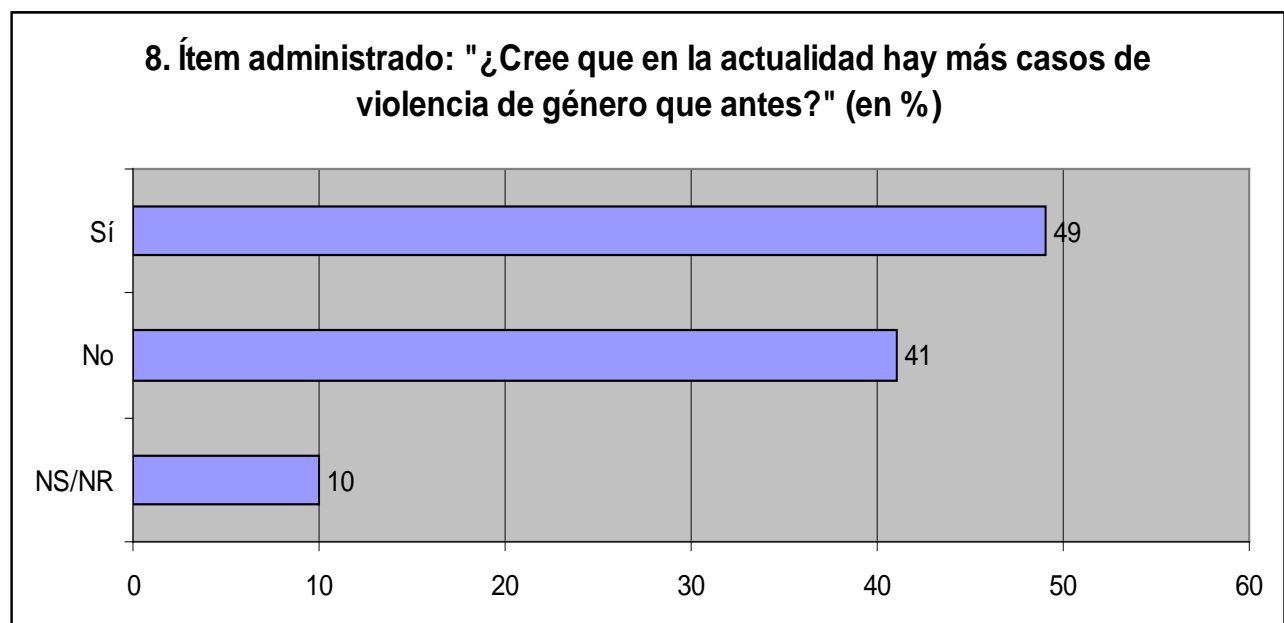
6. Ítem administrado: "¿Cuál cree que es la principal causa del delito?" (en %)



7. Ítem administrado: "¿Está a favor o en contra de la pena de muerte para algunos delitos?" (en %)

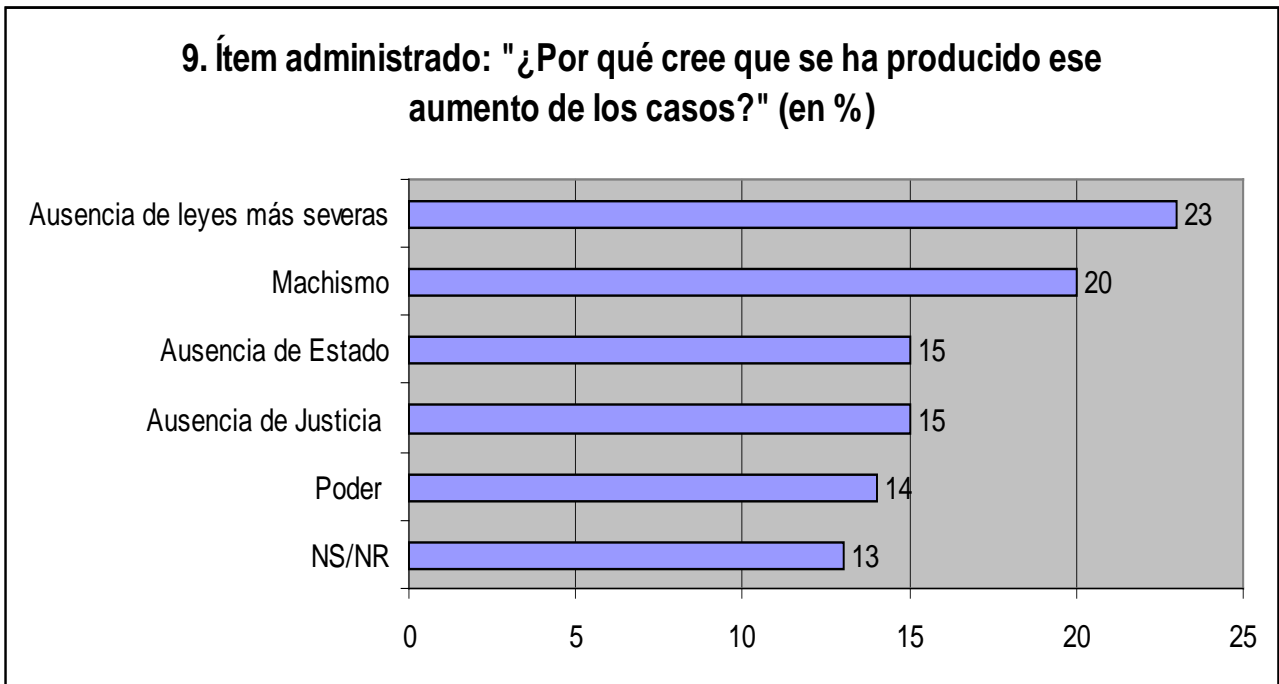


8. Ítem administrado: "¿Cree que en la actualidad hay más casos de violencia de género que antes?" (en %)

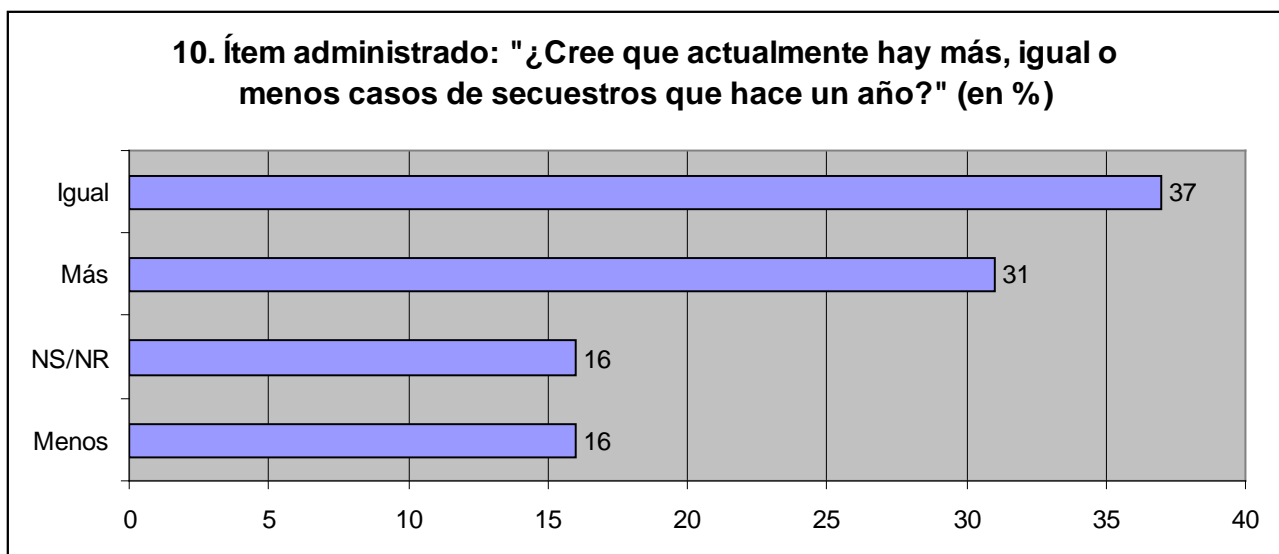


LA PREGUNTA 9 FUE REALIZADA A LOS QUE RESPONDIERON "SÍ" EN LA PREGUNTA 8

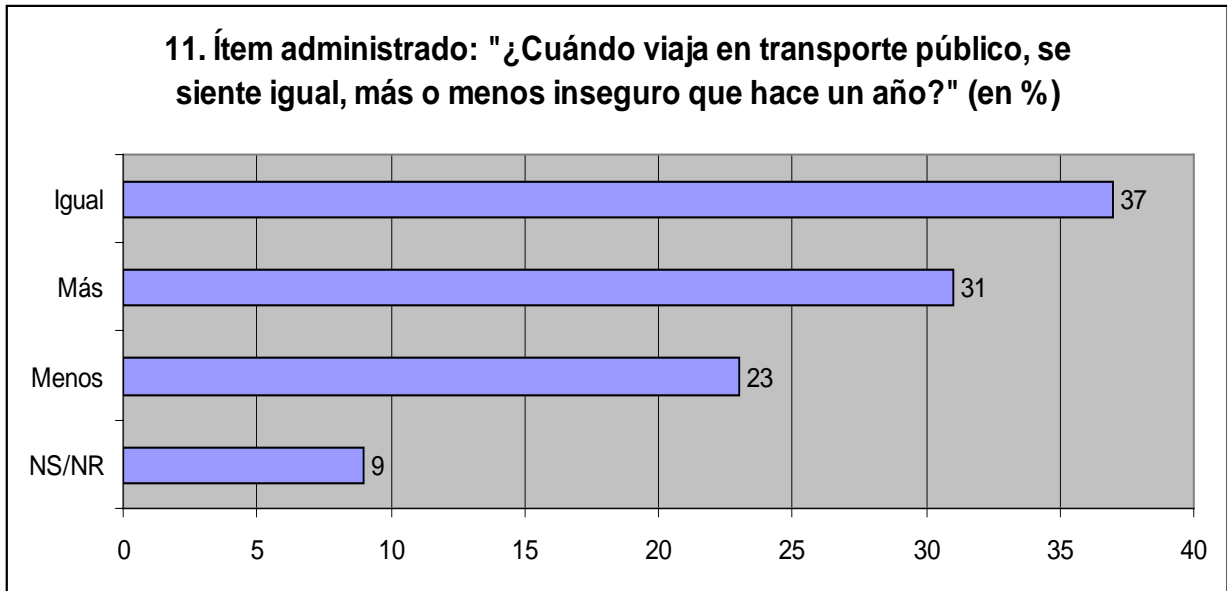
9. Ítem administrado: "¿Por qué cree que se ha producido ese aumento de los casos?" (en %)



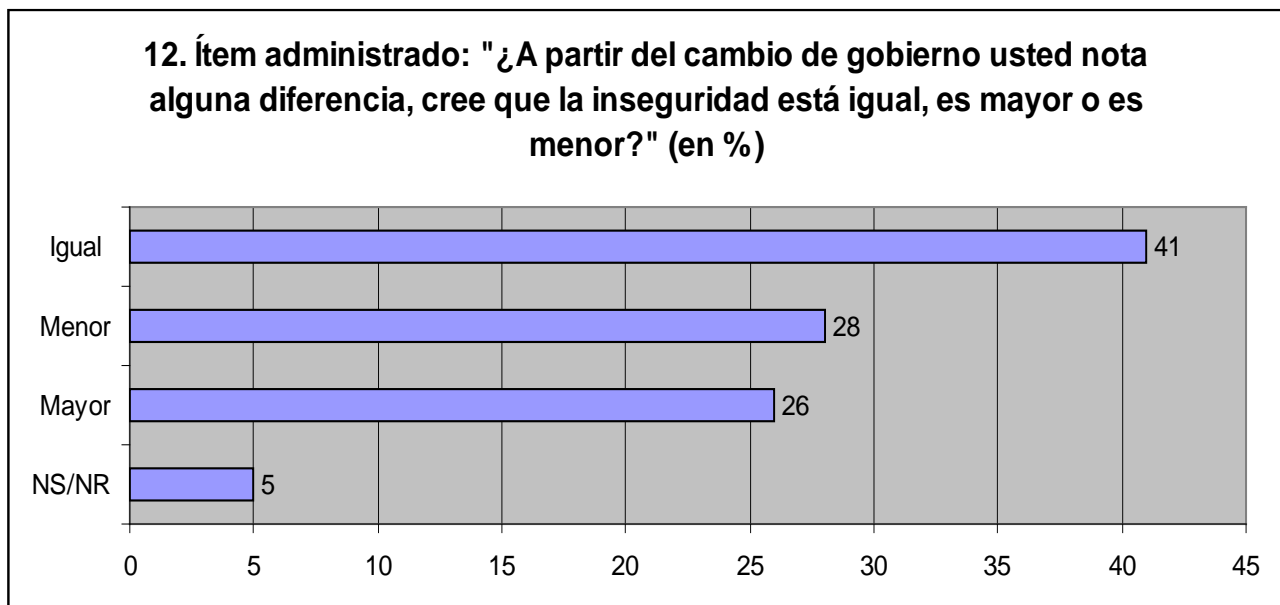
10. Ítem administrado: "¿Cree que actualmente hay más, igual o menos casos de secuestros que hace un año?" (en %)



11. Ítem administrado: "¿Cuándo viaja en transporte público, se siente igual, más o menos inseguro que hace un año?" (en %)



12. Ítem administrado: "¿A partir del cambio de gobierno usted nota alguna diferencia, cree que la inseguridad está igual, es mayor o es menor?" (en %)



III. ANÁLISIS

- La inseguridad se sigue calificando como “alta”. No se percibe que el delito haya aumentado, sino que se mantiene en los mismos niveles elevados del año anterior.
- Los femicidios y los casos de defensa personal encabezan la lista de los más recordados del último año.
- Se dividen en grupos iguales quienes cambiaron hábitos a causa de la inseguridad y quienes no lo hicieron. Entre los primeros, las principales medidas adoptadas se relacionaron con aumentar la seguridad en las viviendas.
- El delito se atribuye principalmente a la pobreza, a la marginalidad y a que las personas ya no acceden al sistema educativo como lo hacían en décadas anteriores. Las drogas también fueron identificadas como una de las principales causas.
- La mitad de las personas entrevistadas se manifestó a favor de la pena de muerte.
- Asimismo, el 50% cree que la violencia de género fue en escalada en los últimos años. Creen que la raíz del problema se encuentra en la ausencia de leyes más severas y en la cultura machista.
- En cuanto a los secuestros, la percepción pública es que no aumentaron en los últimos 12 meses.
- El cambio de gobierno no hizo crecer ni disminuir la percepción de inseguridad de los ciudadanos.

CONSIDERACIONES FINALES:

- Sin dudas, el dato más notable lo constituye que la mitad de la población encuestada está a favor de la pena de muerte.
- Esta cifra viene en aumento progresivo, sobre todo a partir de 2010. Si en 2006 estaba en contra de la pena de muerte el 87% de la población, para 2011 esa cifra había descendido a 67%.
- En 2015 se manifestaba a favor el 35%; en 2016 el 40%, y actualmente el 50%

IV. FICHA TÉCNICA

Fuente: Centro de Opinión Pública de la Universidad de Belgrano (COPUB)

Universo: Ciudadanos mayores de 18 años

Lugar de realización: Ciudad de Buenos Aires

Diseño Muestral: por cuotas de sexo y SES

Tamaño Muestral: 620 casos efectivos

Distribución Muestral por género: 50% femenino y 50% masculino

Método: encuesta (cuestionario con preguntas abiertas y cerradas)

Fecha de administración: 28/6 al 11/7 de 2017