



Conectando educación, comunidades y desarrollo social:  
epistemologías del aprendizaje cotidiano

**Representaciones sociales sobre  
educación en personas en  
situación de calle en Argentina**

**Susana Seidmann – Jorgelina Di Iorio - Susana Azzolini**

PIRS – Programa de Investigación en Representaciones Sociales, Universidad de Belgrano

# Argentina

Buenos Aires



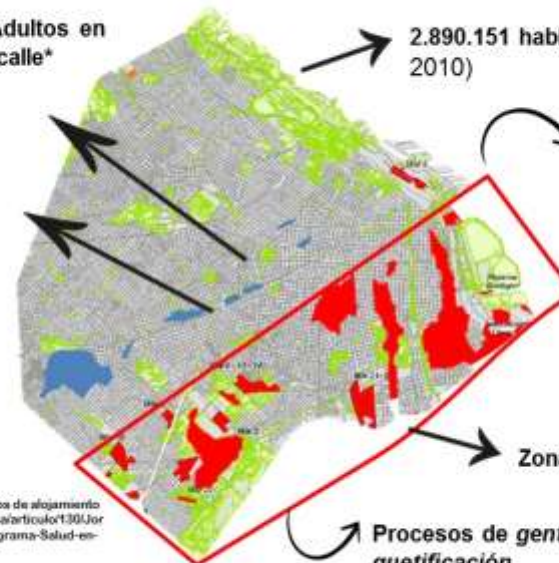
5000/16.000 Adultos en situación de calle\*

4.000 niños, niñas y adolescentes en situación de calle (GCBA, 2008).

2.890.151 habitantes (Indec, 2010)

En la CABA  
12,1% pobres  
2,4% indigentes

En el país  
27,2% pobres  
5,5% indigentes (DEyCCBA, 2015)



Zona Sur

Procesos de gentrificación y guetificación

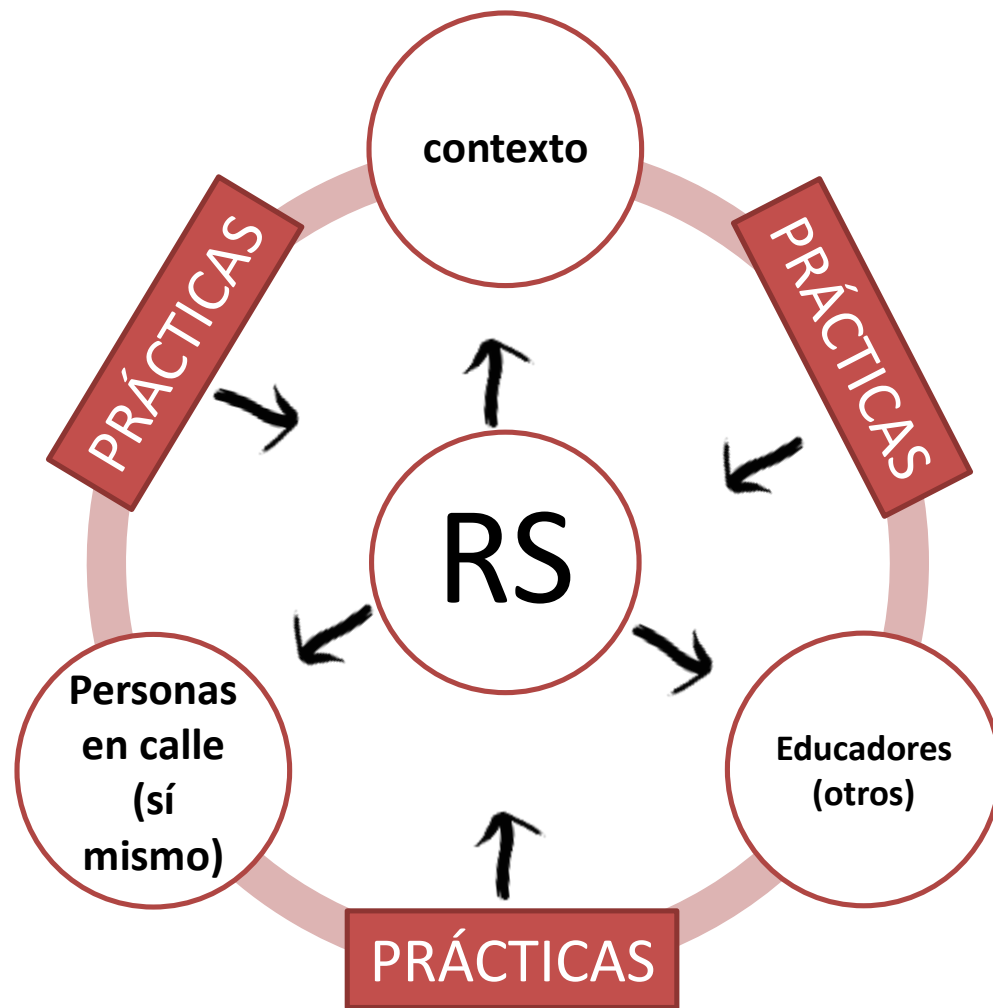
\* Según vacantes en dispositivos de alojamiento  
- <http://www.mdm.org.ar/prensa/articulo/130/por-razo-por-los-10-anos-del-programa-salud-en-la-calle>

## SIGNIFICADOS DE LA EDUCACIÓN

- La Educación es una matriz simbólica-afectiva fundamental en la producción y reproducción de la vida social y en los procesos de construcción de identidad
- Para construir autonomía y promover movilidad social.
- Emergieron un amplio margen de alternativas y dispositivos no formales de educación como respuestas institucionales y comunitarias a la vulnerabilidad social

## PERSONAS EN CALLE EN ARGENTINA

- Existe un crecimiento progresivo desde los '70. Se produjo un salto mayor desde 2001. Aumentó en grandes centros urbanos. "Ciudadanía Asistida" : exceptuada como normal (Agamben)
- Diferentes dispositivos, incluyendo actividades socio-educacionales que dependen de políticas públicas implementadas por organizaciones civiles y otras autónomas.
- Abordajes comunitarios



Qué significados adjudican personas en calle a estas propuestas socioeducativas y a su participación en ellas?  
Qué clase de prácticas generan estas representaciones sociales?

# Metodología

- Investigación cualitativa-descriptiva
- **Objetivo:** Describir los significados y prácticas de los dispositivos educativos dirigidos a las personas en calle, tanto desde la perspectiva de los educadores como de los alumnos
- **Muestra y participantes:** Muestra intencional no probabilística, bola de nieve o abordaje de red (Patton, 1990). 15 participantes (Personas en calle), hombres y mujeres mayores de 18 años, que utilicen los servicios de apoyo de red en la Ciudad de Buenos Aires y que hayan estado viviendo en la calle durante más de 3 años.
- **Instrumentos:**
  - Mapeo Colectivo
  - Entrevistas en profundidad
  - Grupos Focales
- Los datos fueron analizados de acuerdo con la Teoría Fundada en los datos (Strauss & Corbin, 1998), en combinación con el análisis de contenido (Bardin, 1986).

# Estadíos de la investigación

Caracterización

Problematización

Redefinición



Describir el circuito de asistencia social para personas en calle en la Ciudad de Buenos Aires, desde la perspectiva de los protagonistas, con especial énfasis en las propuestas socio-educacionales

**Mapeo Colectivo**


Identificar ideas y opiniones de personas en calle con relación a su participación en propuestas de educación no formal

**Grupos focales**

**Entrevistas en profundidad**

Nuevas preguntas:  
Qué significados asocian los educadores con estas prácticas?  
Qué clase de vínculo hay entre educadores y estudiantes? Cuáles son los desafíos que el nuevo contexto socio-educacional plantea?

# Comentarios Finales

- 
- ➔ Educación formal vs. Propuestas no formales: RS basadas en la falta de control, irresponsabilidad e inhabilidad vs. personas en calle como sujetos con intereses e historia
  - ➔ Actividades Socio-educacionales como un tipo de intervención psicosocial con personas en calle
  - ➔ Las relaciones como el centro de las intervenciones psicosociales
    - Prácticas-Representaciones Sociales
    - Personas en calle-organizaciones
    - Organizaciones-universidad
  - ➔ Pedagogía Crítica : participación y dimensión emancipatoria
  - ➔ Participación: TRS y Psicología comunitaria



**GRACIAS!**

•  
Susana Seidman - Jorgelina Di Iorio – Susana Azzollini





- ✓ Necesidades básicas: alimentación, sueño, vestimenta
- ✓ Otras necesidades:
  - Reducir uso de drogas
  - Reducir violencia
  - Expandir intercambios afectivos y simbólicos

**Actividades Socio-educacionales**



→ Educación altamente valorada (idealización): Acceso a la educación hace posible revertir la desigualdad persistente



→ Los que no estudian sienten culpa por no tener educación: Inadecuación del yo



→ El estar incluido en un proyecto socioeducativo impactó en su vida cotidiana y en sus trayectorias en la calle:

- Cambios subjetivos ("en mi"),
- Cambios colectivos ("en el grupo")
- "afuera", referido a las relaciones con el vecindario y con otras instituciones

→ Significados de la [participación](#)