

# ATRASO CAMBIARIO EN LA ARGENTINA Y SUS CAUSAS

Autores:

Dr. Marcelo Dabós

Dr. José Luis Espert

Mag. Guido Vignoli

Jornadas de Investigación

17- Junio - 2015

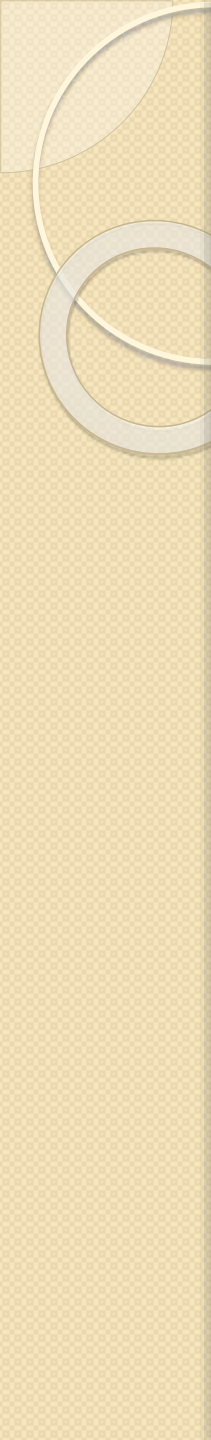
Escuela de  
Posgrado en Negocios

Posgrado en Negocios

UNIVERSIDAD DE  
**Belgrano**  
BUENOS AIRES - ARGENTINA

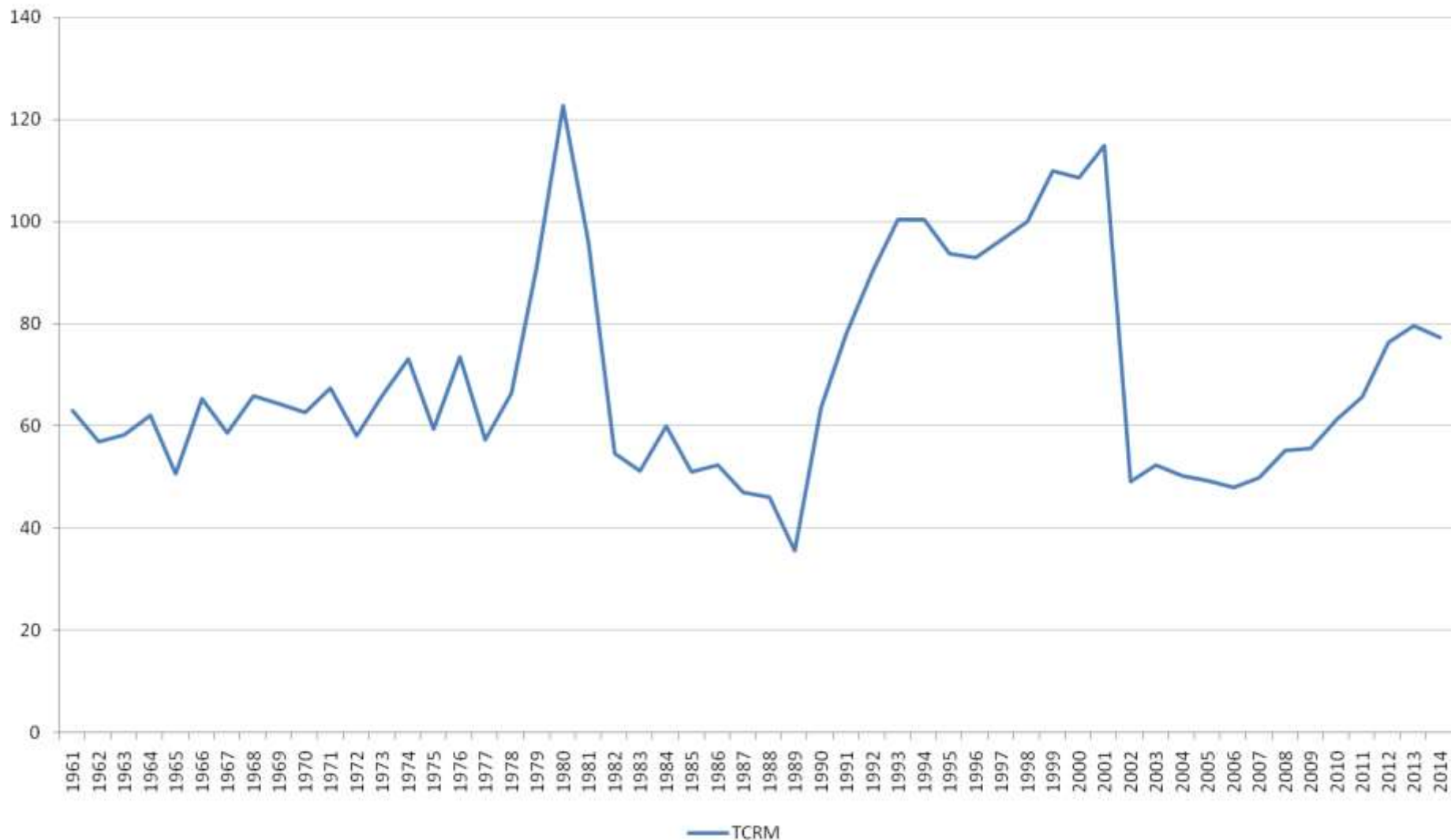
BUENOS AIRES - ARGENTINA  
POSGRADO EN NEGOCIOS

- Se estudia el TCRM en Argentina durante los años 1961-2014.
- Set de variables fundamentales:
  - Gasto Público
  - Activos Externos Netos
  - Productividad
  - Términos del Intercambio
- El TCRM es una de las variables más importante para la economía.

- 
- Implica relaciones entre todas las variables fundamentales del set en nuestro modelo.
  - Causa y recibe efectos.
  - La técnica econométrica para realizar el análisis es el modelo de corrección de errores en vectores (VECM).

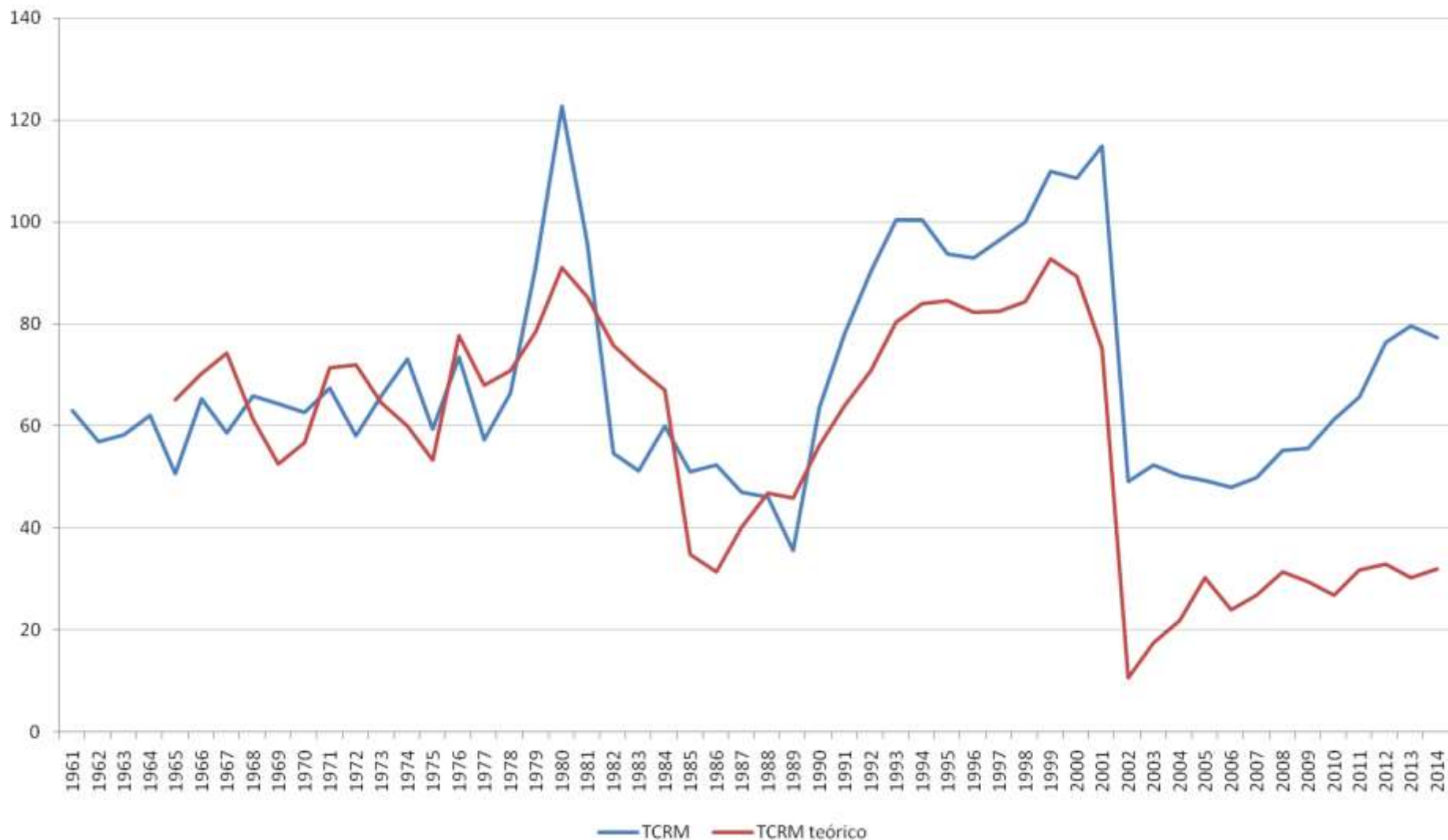
- Las ventajas de esta técnica es que permite determinar, si es que hay, la relación de largo plazo entre las variables (cointegración).
- Al estimar un valor teórico o de equilibrio, se puede cuantificar el desequilibrio existente en cada año.
- Además, identifica la corrección del desequilibrio en el corto plazo.

## Argentina 1961-2014



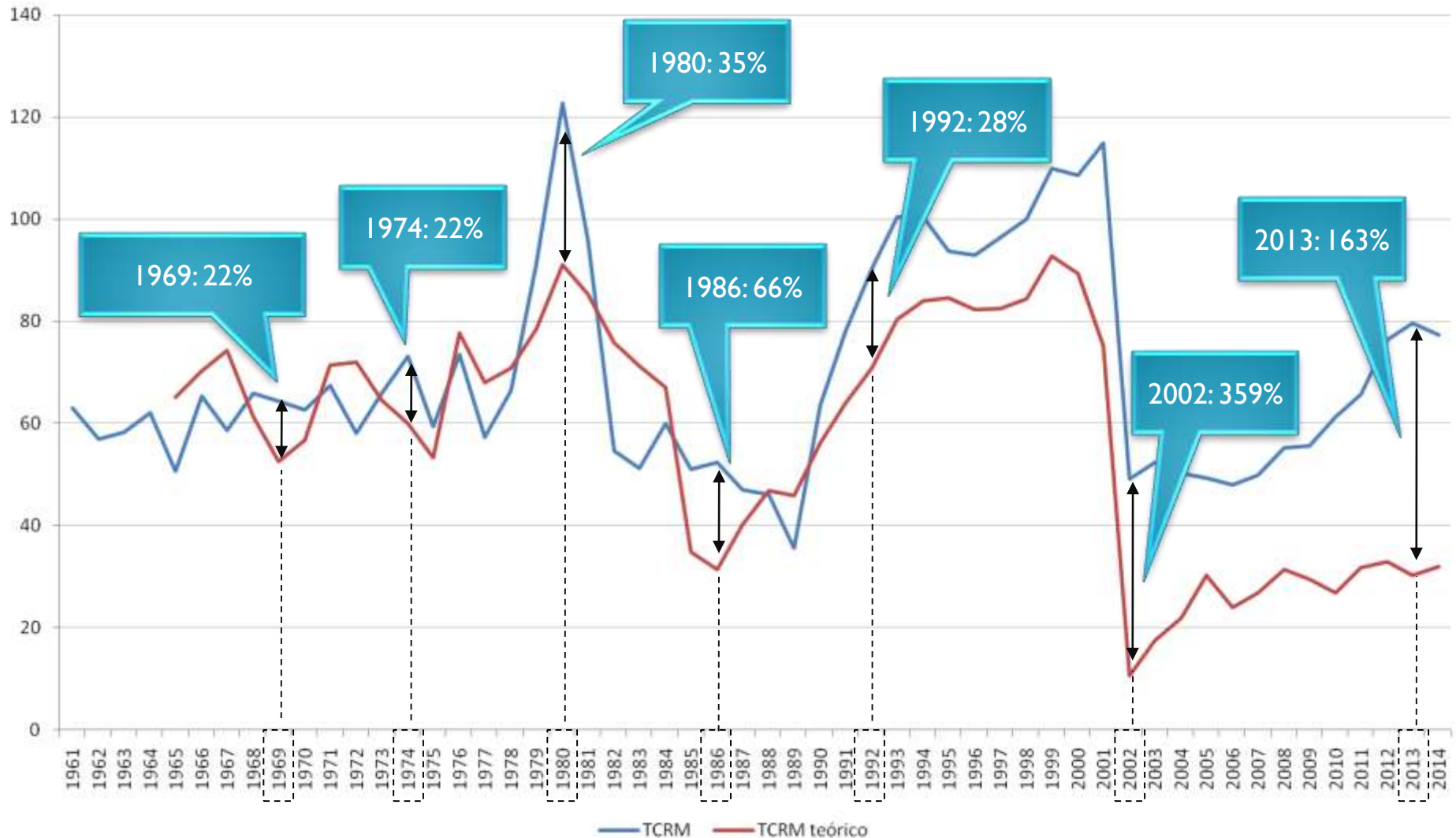
- Fuente: Elaboración propia en base a BCRA, O. J. Ferreres, INDEC, Dpto. de Estadística de San Luis, Haver Analytics, Information Notice Service (IMF).

## Argentina 1961-2014



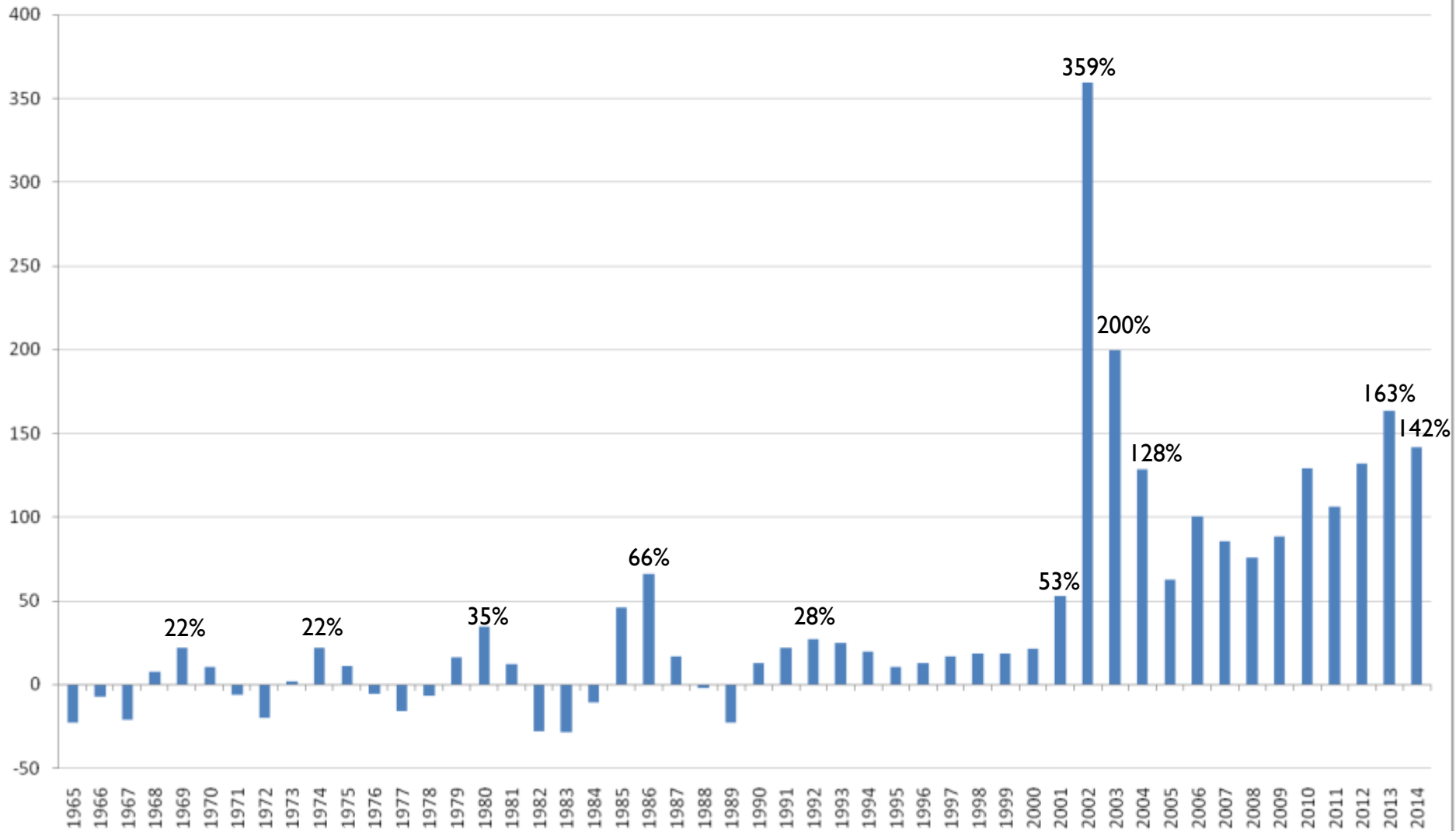
- Fuente: Elaboración propia en base a BCRA, O. J. Ferreres, INDEC, Dpto. de Estadística de San Luis, Haver Analytics, Information Notice Service (IMF).

## Argentina 1961-2014



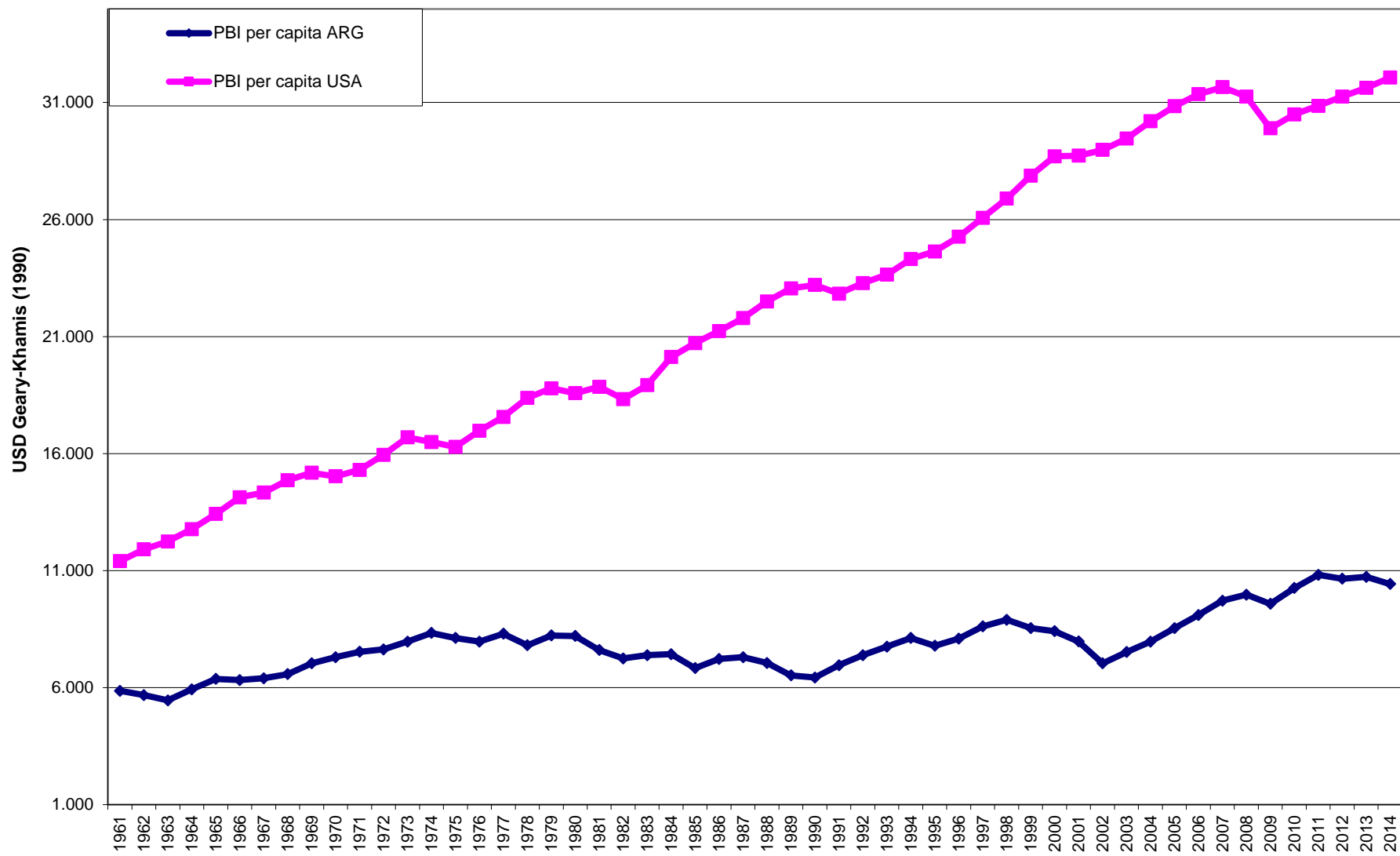
- Fuente: Elaboración propia en base a BCRA, O. J. Ferreres, INDEC, Dpto. de Estadística de San Luis, Haver Analytics, Information Notice Service (IMF).

## Desequilibrios (%) 1965 - 2014

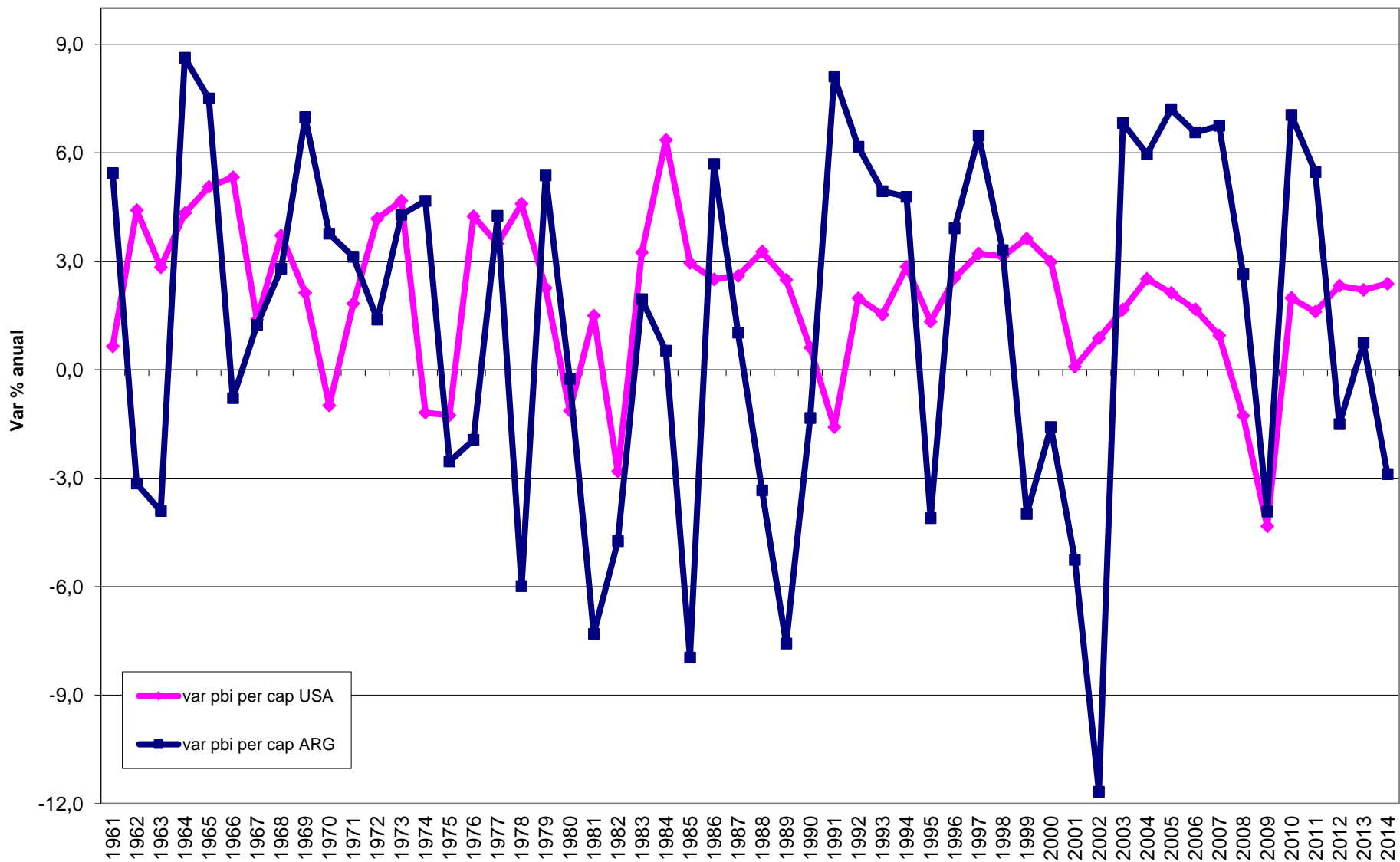


• Fuente: Elaboración propia.

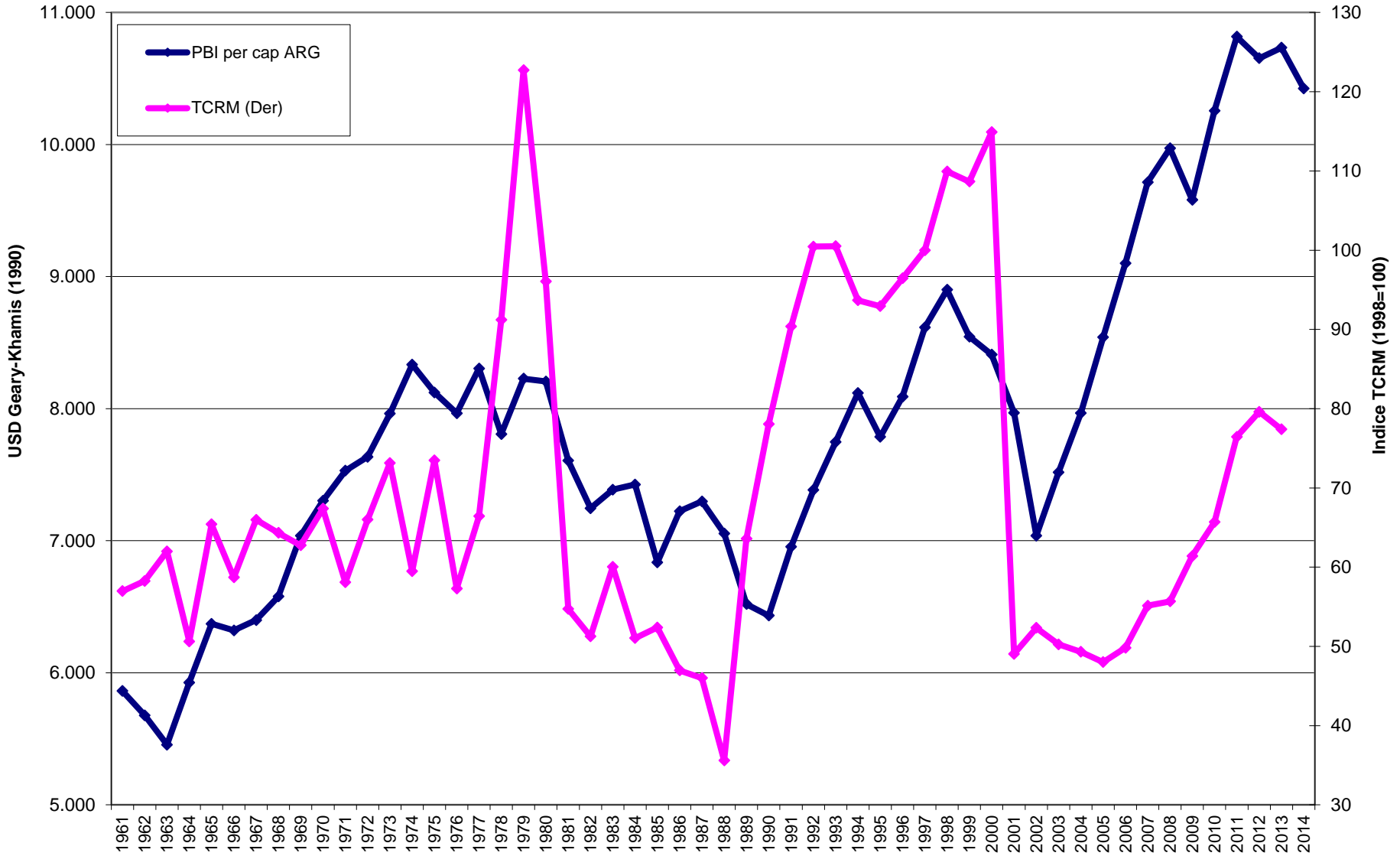




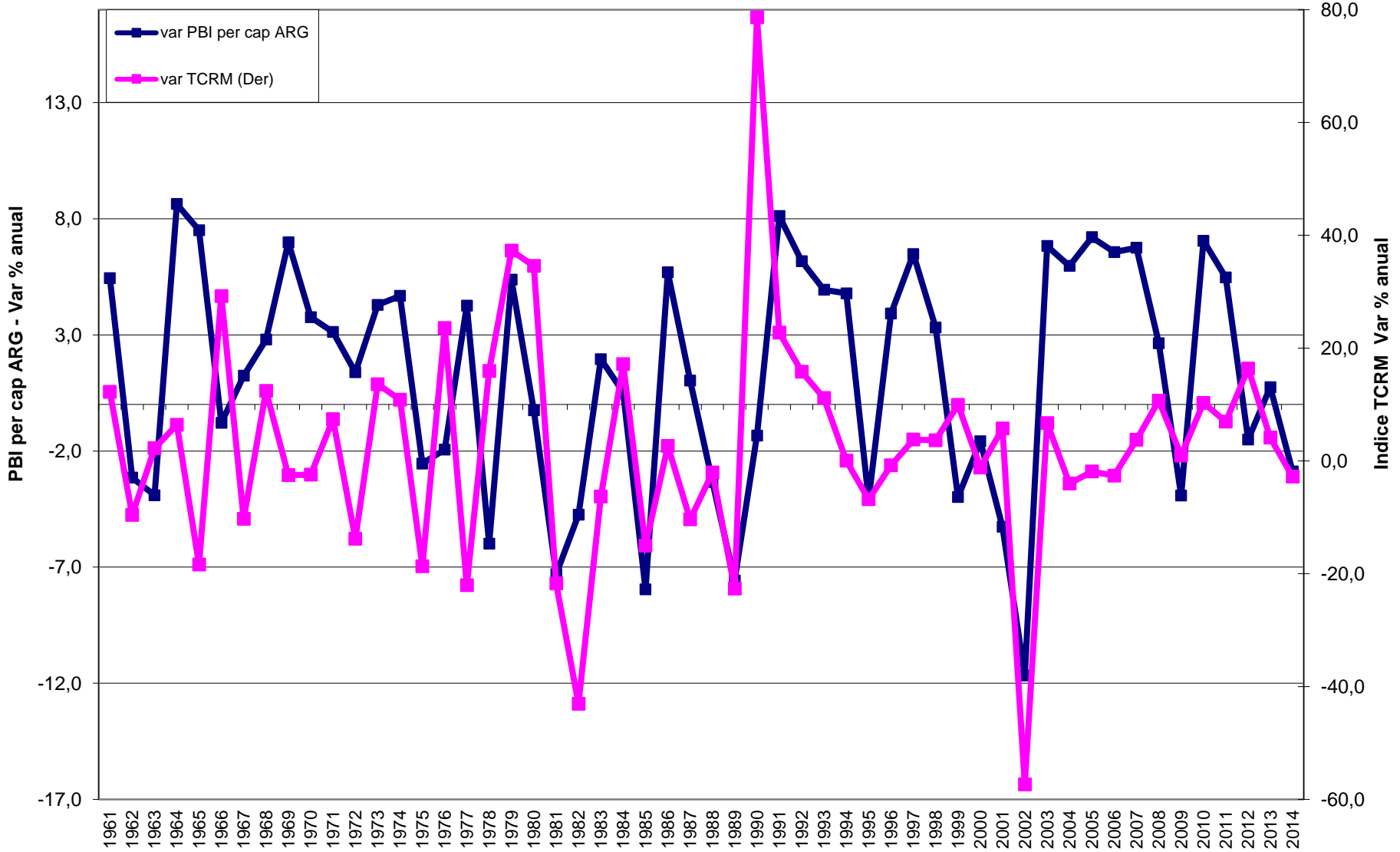
• Fuente: Elaboración propia con base de datos de Angus Maddison.



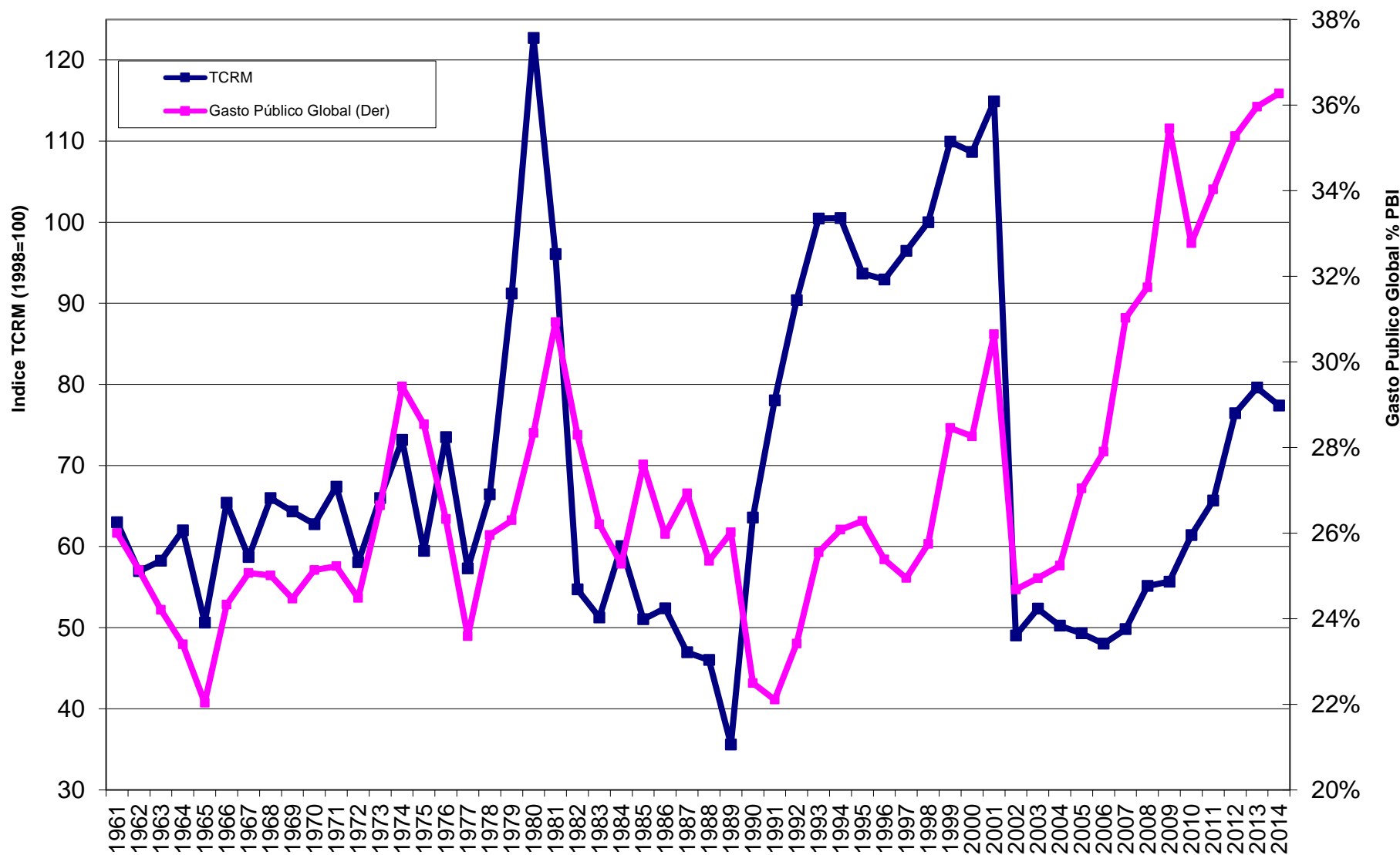
• Fuente: Elaboración propia con base de datos de Angus Maddison.



• Fuente: Elaboración propia con base de datos de Angus Maddison y BCRA.



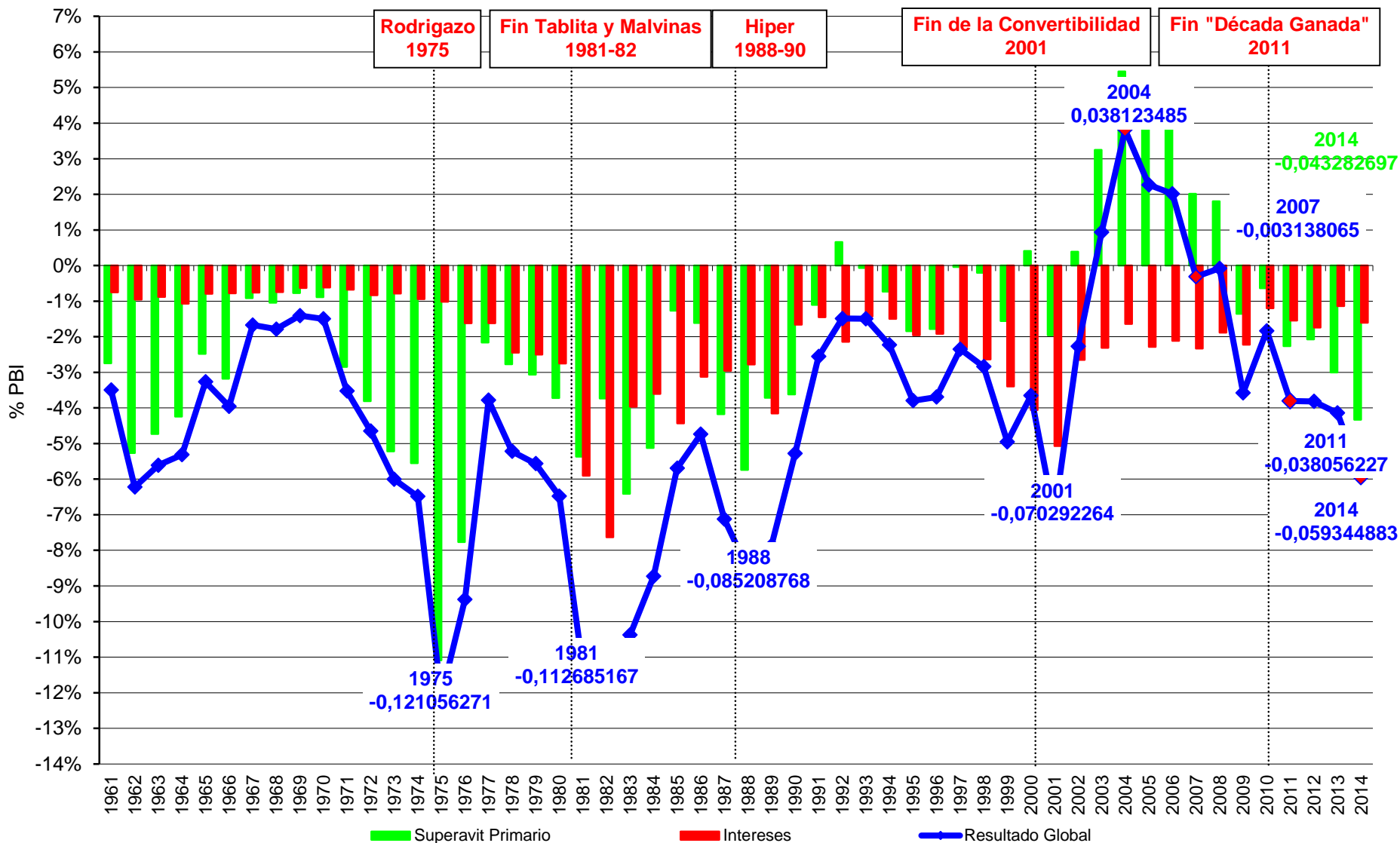
• Fuente: Elaboración propia con base de datos de Angus Maddison y BCRA.



• Fuente: Elaboración propia con base de datos BCRA.

Promedio Deficit 1991-1999 : -2,8%

Promedio Deficit 2002-2012 : -0,6%



Fuente: Elaboración propia.



**Muchas gracias.**